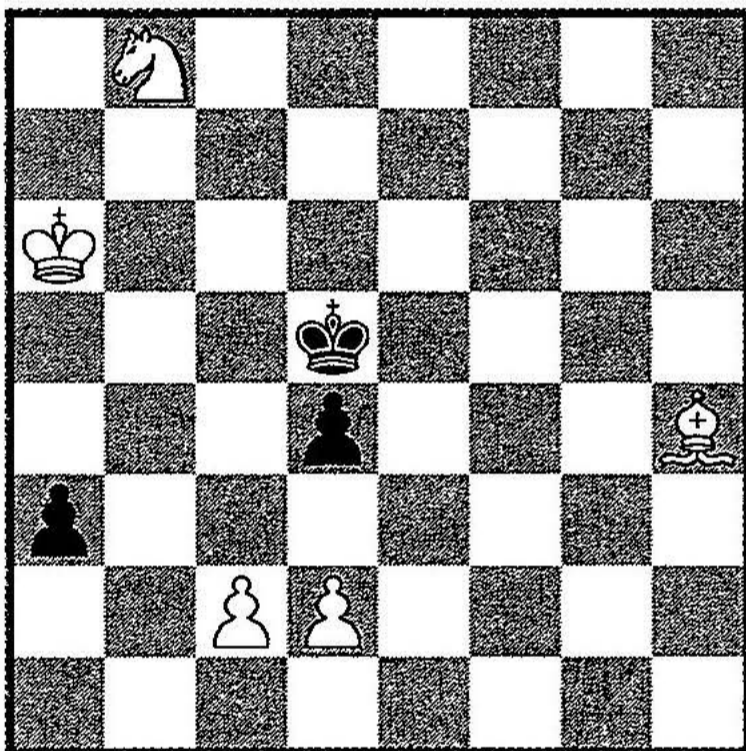


KALENDER: ♣ Leonid Iwanowitsch **Kubbel** *1892–1942†, russ. Problemkomponist · Hermann **Helms** †1963

Leonid **Kubbel** (eigentlich Karl Arthur Leonid, er hatte deutsche Vorfahren) war einer der großen Meister der Komposition. Im bürgerlichen Beruf war dieser kreative Denker Chemie-Ingenieur. Er starb während der Blockade Leningrads. Kubbel erwarb mehr als 120 Auszeichnungen für seine Studien und Probleme. Erfreuen Sie sich an diesem exquisiten Kunstwerk! Sie dürfen sich diese Studie wahrlich auf der Zunge zergehen lassen. Auch die beiden Brüder Arwid und Evgeni waren hervorragende Studienkomponisten und machen das Œuvre dieser Familie zu einem gigantischen Fundus von über 1000 Kompositionen. Elegant auch Grigorij **Popovs** Mischung aus dem berühmten »Indischen Problem« und dem Excelsiormarsch des Bauern.

Leonid Kubbel

Schachmatny Listok 1922

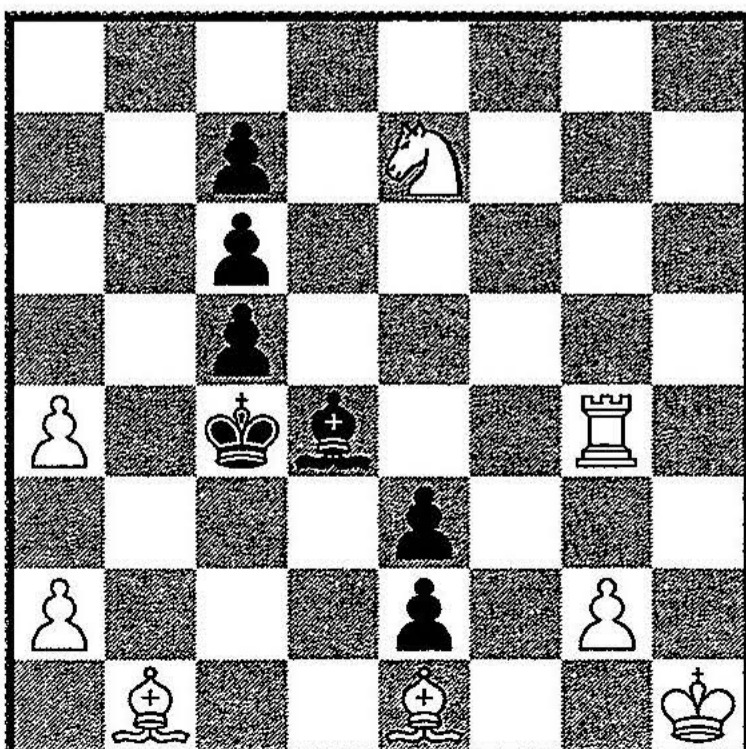


☐ **Weiß gewinnt**

Von den Toten auferstanden, könnte man meinen, wenn man diese unerwartete Zugfolge vor dem geistigen Auge abrollen lässt. Die Bezeichnung »mission impossible« für diese Kubbel-Kreation ist mehr als verdient.

▼ Es beginnt mit einem dramatischen Opfer: **1.Sc6!!** Zieht Schwarz mit seinem Bauer auf der a-Linie, folgt die Gabel durch den kecken Springer. Also **1...Kxc6 2.Lf6!** mit Blick auf das Umwandlungsfeld in der Ecke. **2...Kd5** schützt den d-Bauern. Aber nun folgt ein wahrlich sensationeller Zug: **3.d3!!** Der eigene Bauer versperrt die Angriffslinie. **3...a2** scheint locker zu gewinnen. Doch es geht weiter: **4.c4+** **4...dxc4e.p.** **5.Lxc3 4...Kc5 5.Kb7!!**. Schwarz darf sich eine Dame holen: **5...a1D**. Tatenlos muss die Lady das überraschende Matt durch **6.Le7#** mit ansehen! *Grandissimo!*

Schwarz darf sich eine Dame holen: **5...a1D**. Tatenlos muss die Lady das überraschende Matt durch **6.Le7#** mit ansehen! *Grandissimo!*



Grigorij Popov

Turnier für Problemkomponisten, Wien 2007

☐ **Matt in 9**

Schwarz ist nahezu unbeweglich. Und so gibt es eine forcierte Folge. ▼ **1.Le4! Lf6 2.Lh7+ Ld4 3.Te4 Kd3 4.Th4+ Kc4 5.g4 Lf6 6.g5+ Ld4 7.g6 Kd3 8.g7+ Kc4 9.g8D/L#**.

Studienartiger Durchmarsch!