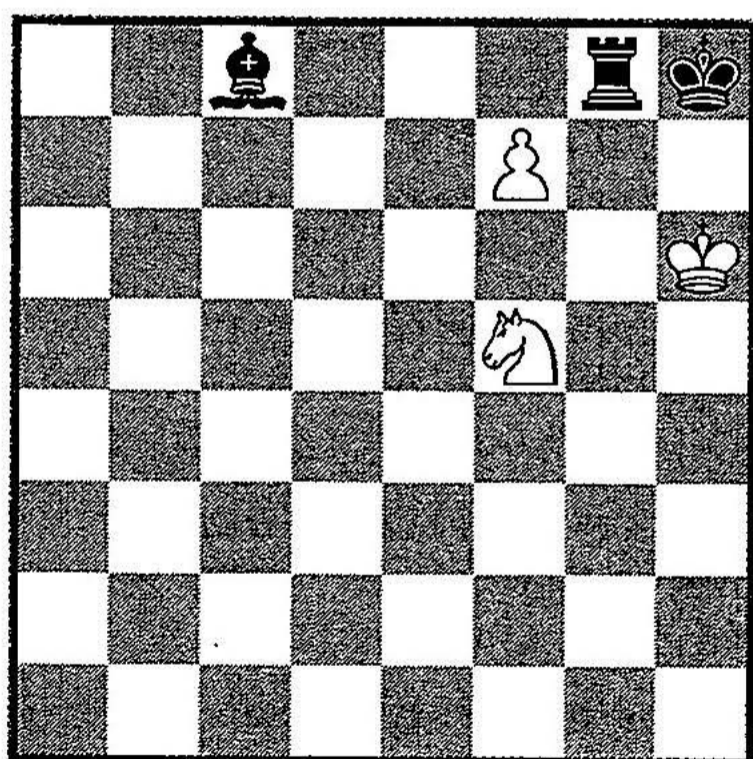
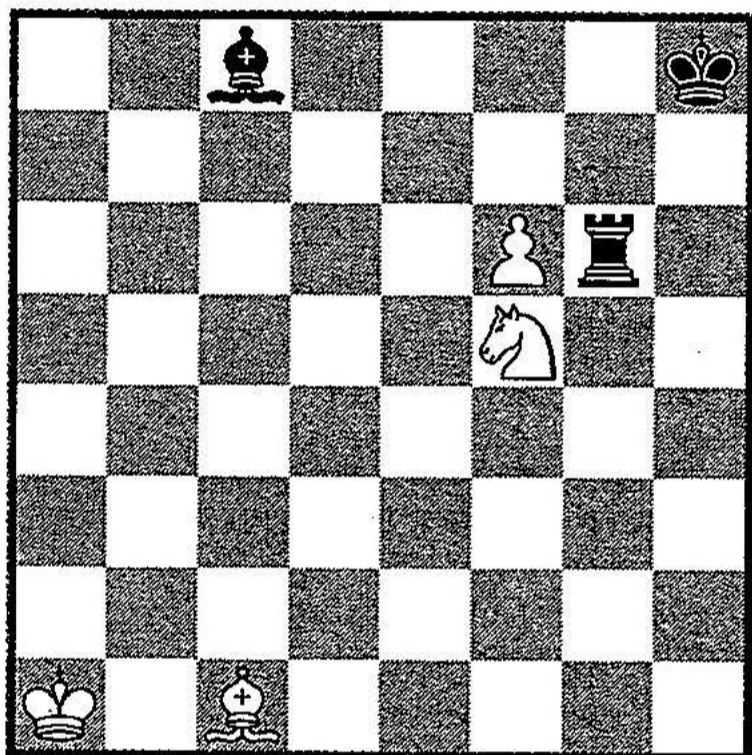


KALENDER: ♣ Wladimir Alexandrowitsch **Korolkow** †1987 · Alexander Kasimirowitsch **Tolusch** *1910–1969, russ. GM · Josif Dawidowitsch **Dorfman** *1952, ukr.-frz. GM u. Autor

Wladimir Alexandrowitsch **Korolkow** brachte es 1976 zum Großmeister der Schachkomposition. Ungemein tiefgründig, überraschend und ästhetisch, wirken viele seiner mehr als 400 Studien (teilweise mit Leopold Mitrofanow erstellt) wie zeitlose Wunder des Geistes.

Wladimir A. Korolkow

1951



☐ Weiß gewinnt

Nehmen Sie sich ein Brett zur Hand und machen Sie sich auf eine Abfolge von Meisterzügen gefasst. ▼ **1.f7 Ta6+!**. 1...Tf6 2.Lb2 mit weißem Vorteil. **2.La3!**. Nicht jedoch 2.Kb2?, da nun 2...Tf6 möglich würde. **2...Txa3+ 3.Kb2 Ta2+** 3...Tb3+?. Der König schlägt wegen des drohenden Läuferschachs auf e6 nicht, sondern geht einfach nach 4.Ka2, und schon kann der Bauer nicht mehr gestoppt werden. **4.Kc1!!**. Großartig, wie Sie gleich sehen werden; auf 4.Kc3? folgt 4...Tc2+ 5.Kb4 Tb2+ 6.Kc5 Tc2+ 7.Kb6 Tb2+ 8.Kc7 Tb7+, und durch 9...Txf7 fällt der Bauer. **4...Ta1+ 5.Kd2!**. Der König sucht sich einen Unterschlupf. **5...Ta2+ 6.Ke3 Ta3+ 7.Kf4 Ta4+ 8.Kg5 Tg4+!** **9.Kh6!** 9.Kf6 Tg8! oder 9.Kxg4 Lxf5+ mit Remis. **9...Tg8**. Auch 9...Tg6+ 10.Kxg6 Lxf5+ 11.Kf6! würde gewinnen.

Was jetzt kommt, bleibt selbst dem Schachexperten unvergesslich. (Diagramm 2) **10.Se7! Le6!**. Doch remis? 11.Sg6+ Txc6+ 12.Kxc6 Lxf7+. Nein, denn es folgt ein Paukenschlag! **11.fxg8D+! Lxg8 12.Sg6#**.

Was für ein Mattbild! Diese Studie lädt einfach zum Genießen ein.