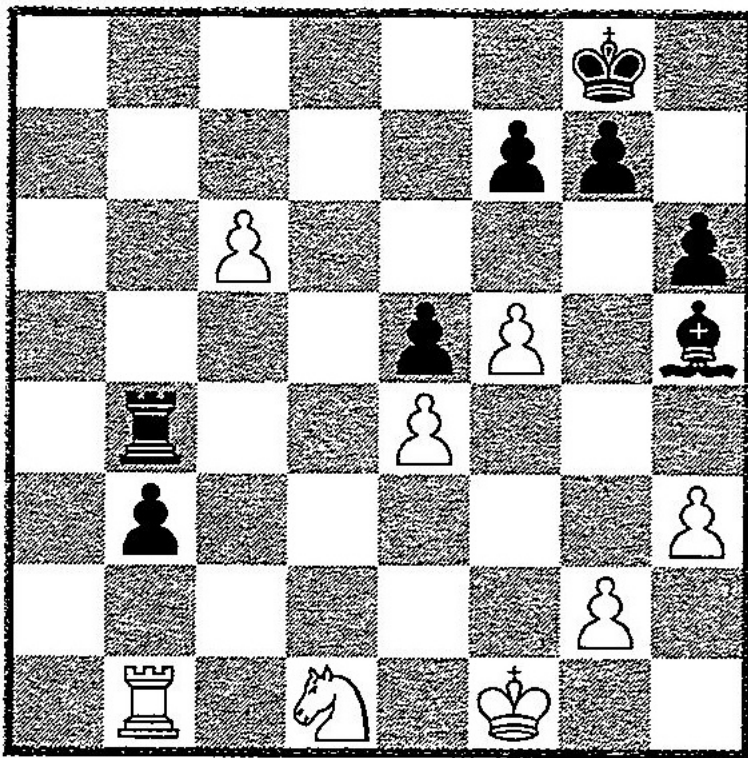


KALENDER: Ignatz von **Kolisch** †1889 · Gyula **Breyer** *1893–1921, ung. Meister · Spartak **Wysotschin** *1975, ukr. GM

Im ersten Diagramm schlägt bei einer schönen Kombination von Niki **Stanec** (☒ → 29. Apr.) gleichsam der Blitz ein. Darunter ein weiteres Beispiel des unvergessenen **Michail Tal**, des Zauberers aus Riga. Seine Partien sind ein wahrer Hochgenuss, sein Opfermut schon legendär.

Stanec – King

Wien 1992



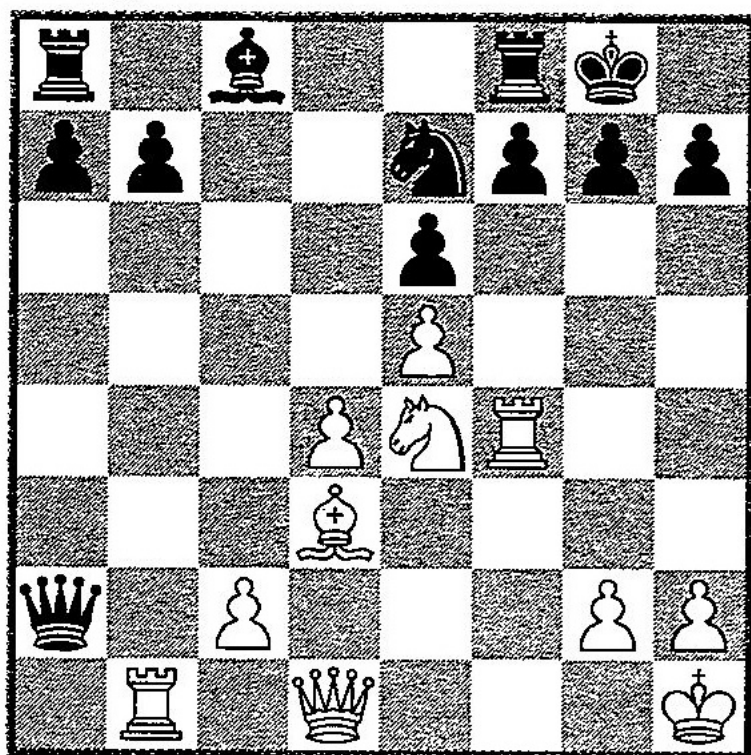
☒ Wie zieht Niki Stanec ☆

Tipp: Nur der durchstürmende Bauer kann die Partie entscheiden. ▼ **1.Txb3!** und der weiße Bauer wird zum Riesen. Nichts kann ihn mehr aufhalten. Schwarz gab daher sofort auf. Auf 1.Tc1 kann Schwarz mit 1...Txe4 2.c7 Le2+ 3.K~ La6 noch Widerstand leisten.

Blitzschlag!

Tal – Gaprindaschwili

Georgien 1970



☒ Wie zieht Michail Tal? ☆

Tipp: Opfermut wird verlangt. ▼ **1.Sf6+! gxf6 2.Lxh7+ Kh8. 2...Kxh7 3.Dh5+ Kg8 4.Tg1** mit unwiderstehlichem Angriff. **3.Th4 Kg7 4.Dc1! Sg8 5.Lxg8** und Schwarz gab auf. Um Matt zu vermeiden, muss auch noch die Dame gegeben werden.

Wunderbar gespielt!