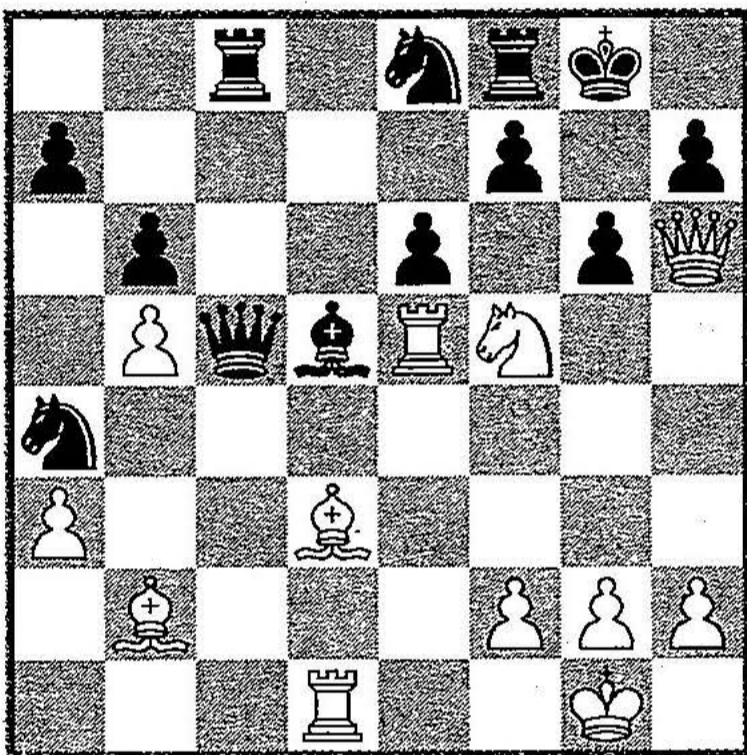


KALENDER: Eric **Lobron** *1960, dt. GM · Marat **Makarow** *1963, russ. GM · **Tal** wird 1960 gegen **Botwinnik** Weltmeister

Suchen Sie in den folgenden Diagrammen nach dem Großmeisterzug à la Rudolf **Spielmann** (☐ → 5.Mai). Ähnlich wie bei Michail Tal zeichnet sich dieser tragisch endende Österreicher durch ungemeinen Opfermut aus.

Spielmann – Hönlinger

Wien 1929

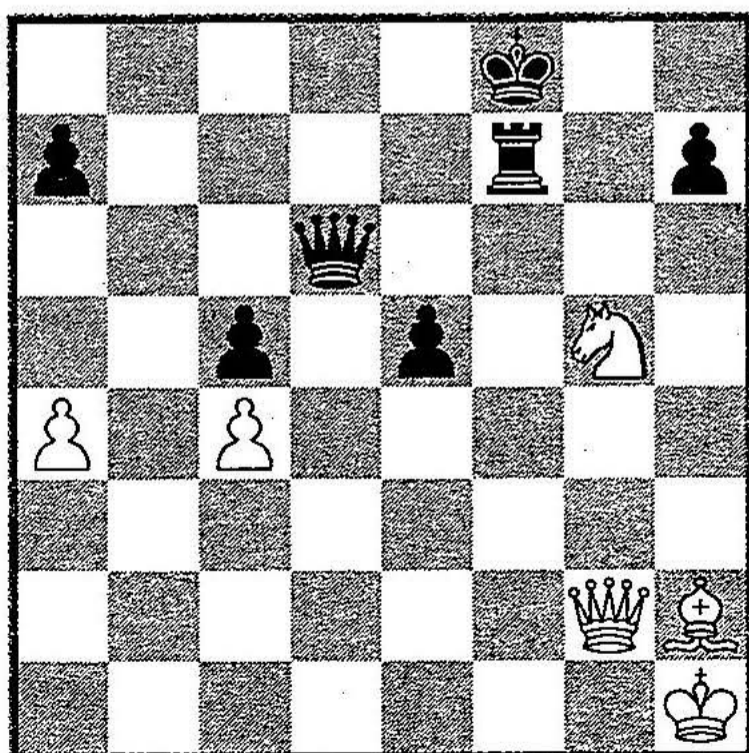


☐ **Wie zieht Rudolf Spielmann?** ☆

Tipp: Alles beginnt mit einem Opfer – wie sollte es beim aggressiven Schach Spielmanns auch anders sein? ▼ **1.Se7+!**, um dem Turm die 5. Reihe freizumachen. **1...Dxe7** – und schon das nächste Opfer: **2.Dh7+!**, das Hönlinger zur Aufgabe veranlasste. Was wäre gewesen, wenn...? **2...Kxh7** **3.Th5+** (der Bauer g6 ist gefesselt) **3...Kg8** **4.Th8#**. Der bedrohte Läufer auf b2 gibt seinem Offizier Rückendeckung! *Opfern à la Spielmann!*

Petrosjan – Simagin

Moskau 1956



☐ **Wie zieht Tigran Petrosjan?** ☆

Tipp: Achtung, dass kein ewiges Schach möglich wird. ▼ **1.Da8+ Kg7** **2.Lxe5+!! Dxe5** **3.Dh8+! Kxh8** **4.Sxf7+**, gefolgt von **5.Sxe5**. Plötzlich hat Petrosjan eine Mehrfigur. *Opfern à la Petrosjan!*